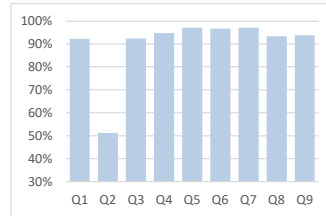


Q01.	授業によく出席した	回答0	思う
Q02.	予習・復習をして授業に臨んだ	回答1	思わない
Q03.	説明などの教え方は良かった	回答2	どちらでもない
Q04.	話しは聞き取りやすかった	回答3	該当しない
Q05.	教材(教科書、プリント等)は適切だった		
Q06.	黒板や視聴覚教材(動画、スライド等)の使い方は適切だった		
Q07.	内容はシラバスに沿っていた		
Q08.	シラバスの内容は、授業の実感に合っていましたか。		
Q09.	良く理解できた		

【全体】

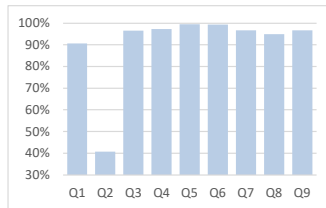
※グラフは回答に占める[思う]の割合を示しています

	Q1	Q2	Q3	Q4	Q5	Q6	Q7	Q8	Q9
回答者	943	943	943	943	943	943	943	943	943
空欄	1	6	0	0	1	1	2	0	9
回答3	0	24	0	0	6	13	22	0	0
有効数	942	913	943	943	936	929	919	943	934
思う	869	468	871	893	909	898	892	880	876
思わない	18	216	21	18	5	13	4	13	15
どちらでもない	55	229	51	32	22	18	23	50	43
思うの割合	92.3%	51.3%	92.4%	94.7%	97.1%	96.7%	97.1%	93.3%	93.8%

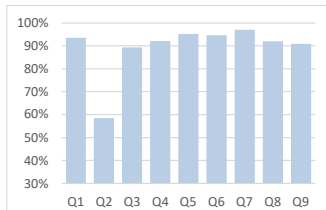


【形態別】

講義科目	Q1	Q2	Q3	Q4	Q5	Q6	Q7	Q8	Q9
回答者	391	391	391	391	391	391	391	391	391
空欄	1	3	0	0	0	0	0	0	3
回答3	0	13	0	0	0	0	13	0	0
有効数	390	375	391	391	391	391	378	391	388
思う	353	153	377	380	389	388	365	371	375
思わない	8	108	3	6	0	2	1	3	3
どちらでもない	29	114	11	5	2	1	12	17	10
思うの割合	90.5%	40.8%	96.4%	97.2%	99.5%	99.2%	96.6%	94.9%	96.6%

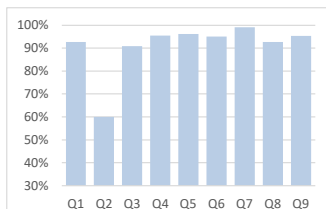


演習科目	Q1	Q2	Q3	Q4	Q5	Q6	Q7	Q8	Q9
回答者	430	430	430	430	430	430	430	430	430
空欄	0	2	0	0	1	1	1	0	4
回答3	0	7	0	0	1	5	5	0	0
有効数	430	421	430	430	428	424	424	430	426
思う	402	246	384	396	407	401	411	395	387
思わない	8	80	14	11	4	10	2	9	11
どちらでもない	20	95	32	23	17	13	11	26	28
思うの割合	93.5%	58.4%	89.3%	92.1%	95.1%	94.6%	96.9%	91.9%	90.8%



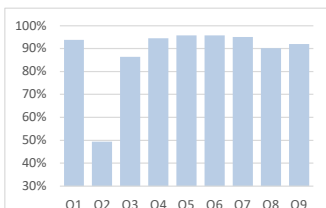
実習科目	Q1	Q2	Q3	Q4	Q5	Q6	Q7	Q8	Q9
回答者	109	109	109	109	109	109	109	109	109
空欄	0	1	0	0	0	0	1	0	2
回答3	0	3	0	0	5	8	4	0	0
有効数	109	105	109	109	104	101	104	109	107
思う	101	63	99	104	100	96	103	101	102
思わない	2	24	4	1	1	1	1	1	1
どちらでもない	6	18	6	4	3	4	0	7	4
思うの割合	92.7%	60.0%	90.8%	95.4%	96.2%	95.0%	99.0%	92.7%	95.3%

※実習科目 = 実習 + 実験 + 実技

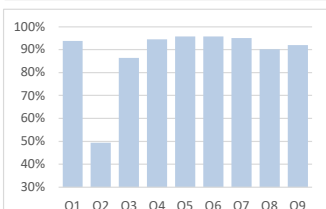


【規模別】

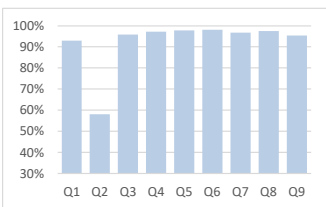
20人未満	Q1	Q2	Q3	Q4	Q5	Q6	Q7	Q8	Q9
回答者	161	161	161	161	161	161	161	161	161
空欄	0	1	0	0	0	0	0	0	1
回答3	0	6	0	0	0	0	3	0	0
有効数	161	154	161	161	161	161	158	161	160
思う	151	76	139	152	154	154	150	145	147
思わない	4	43	4	1	1	1	2	2	3
どちらでもない	6	35	18	8	6	6	6	14	10
思うの割合	93.8%	49.4%	86.3%	94.4%	95.7%	95.7%	94.9%	90.1%	91.9%



20-49人	Q1	Q2	Q3	Q4	Q5	Q6	Q7	Q8	Q9
回答者	436	436	436	436	436	436	436	436	436
空欄	1	3	0	0	0	0	1	0	0
回答3	0	13	0	0	1	7	14	0	0
有効数	435	420	436	436	435	429	421	436	436
思う	398	200	399	404	422	411	412	398	405
思わない	9	117	14	16	3	11	1	10	10
どちらでもない	28	103	23	16	10	7	8	28	21
思うの割合	91.5%	47.6%	91.5%	92.7%	97.0%	95.8%	97.9%	91.3%	92.9%



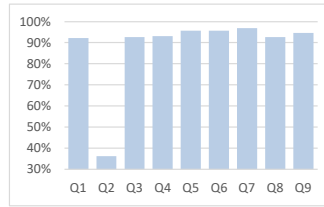
50人以上	Q1	Q2	Q3	Q4	Q5	Q6	Q7	Q8	Q9
回答者	311	311	311	311	311	311	311	311	311
空欄	0	2	0	0	1	1	1	0	8
回答3	0	4	0	0	5	6	3	0	0
有効数	311	305	311	311	305	304	307	311	303
思う	289	177	298	302	298	298	297	303	289
思わない	4	43	3	1	1	1	1	1	2
どちらでもない	18	85	10	8	6	5	9	7	12
思うの割合	92.9%	58.0%	95.8%	97.1%	97.7%	98.0%	96.7%	97.4%	95.4%



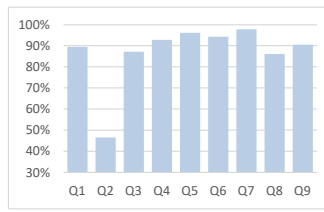
Q01.	授業によく出席した	回答0	思う
Q02.	予習・復習をして授業に臨んだ	回答1	思わない
Q03.	説明などの教え方は良かった	回答2	どちらでもない
Q04.	話しは聞き取りやすかった	回答3	該当しない
Q05.	教材（教科書、プリント等）は適切だった		
Q06.	黒板や視聴覚教材（動画、スライド等）の使い方は適切だった		
Q07.	内容はシラバスに沿っていた		
Q08.	シラバスの内容は、授業の実態に合っていましたか。		
Q09.	良く理解できた		

【学科専攻別】

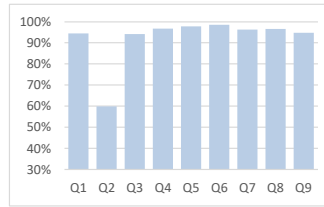
生活	Q1	Q2	Q3	Q4	Q5	Q6	Q7	Q8	Q9
回答者	204	204	204	204	204	204	204	204	204
空欄	0	0	0	0	0	0	0	0	0
回答3	0	8	0	0	0	0	10	0	0
有効数	204	196	204	204	204	204	194	204	204
思う	188	71	189	190	195	195	188	189	193
思わない	5	78	2	6	1	6	1	3	2
どちらでもない	11	47	13	8	8	3	5	12	9
思うの割合	92.2%	36.2%	92.6%	93.1%	95.6%	95.6%	96.9%	92.6%	94.6%



食物	Q1	Q2	Q3	Q4	Q5	Q6	Q7	Q8	Q9
回答者	179	179	179	179	179	179	179	179	179
空欄	0	1	0	0	0	0	0	0	1
回答3	0	2	0	0	0	2	3	0	0
有効数	179	176	179	179	179	177	176	179	178
思う	160	82	156	166	172	167	172	154	161
思わない	2	47	7	2	1	3	2	4	3
どちらでもない	17	47	16	11	6	7	2	21	14
思うの割合	89.4%	46.6%	87.2%	92.7%	96.1%	94.4%	97.7%	86.0%	90.4%

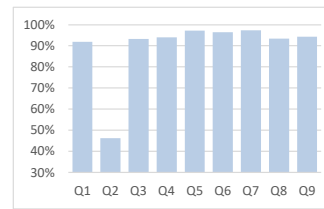


幼教	Q1	Q2	Q3	Q4	Q5	Q6	Q7	Q8	Q9
回答者	462	462	462	462	462	462	462	462	462
空欄	1	5	0	0	1	1	1	0	7
回答3	0	11	0	0	1	5	3	0	0
有効数	461	446	462	462	460	456	458	462	455
思う	435	267	435	447	450	449	441	446	431
思わない	7	61	9	4	2	1	1	4	7
どちらでもない	19	118	18	11	8	6	16	12	17
思うの割合	94.4%	59.9%	94.2%	96.8%	97.8%	98.5%	96.3%	96.5%	94.7%



【学年別】

1年	Q1	Q2	Q3	Q4	Q5	Q6	Q7	Q8	Q9
回答者	545	545	545	545	545	545	545	545	545
空欄	1	3	0	0	0	0	2	0	1
回答3	0	20	0	0	6	13	21	0	0
有効数	544	522	545	545	539	532	522	545	544
思う	500	241	508	512	524	513	508	509	513
思わない	11	156	14	16	3	11	2	9	11
どちらでもない	33	125	23	17	12	8	12	27	20
思うの割合	91.9%	46.2%	93.2%	93.9%	97.2%	96.4%	97.3%	93.4%	94.3%



2年	Q1	Q2	Q3	Q4	Q5	Q6	Q7	Q8	Q9
回答者	373	373	373	373	373	373	373	373	373
空欄	0	3	0	0	1	1	0	0	8
回答3	0	4	0	0	0	0	0	0	0
有効数	373	366	373	373	372	372	373	373	365
思う	349	217	340	356	360	360	360	350	340
思わない	6	53	7	2	2	2	2	3	4
どちらでもない	18	96	26	15	10	10	11	20	21
思うの割合	93.6%	59.3%	91.2%	95.4%	96.8%	96.8%	96.5%	93.8%	93.2%

