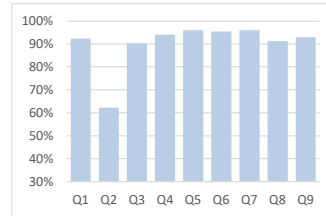


Q01.	授業によく出席した	回答0	思う
Q02.	予習・復習をして授業に臨んだ	回答1	思わない
Q03.	説明などの教え方は良かった	回答2	どちらでもない
Q04.	話しは聞き取りやすかった	回答3	該当しない
Q05.	教材(教科書、プリント等)は適切だった		
Q06.	黒板や視聴覚教材(動画、スライド等)の使い方は適切だった		
Q07.	内容はシラバスに沿っていた		
Q08.	シラバスの内容は、授業の実感に合っていましたか。		
Q09.	良く理解できた		

【全体】

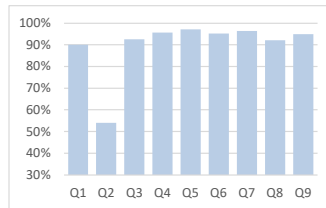
※グラフは回答に占める[思う]の割合を示しています

	Q1	Q2	Q3	Q4	Q5	Q6	Q7	Q8	Q9
回答者	1117	1117	1117	1117	1117	1117	1117	1117	1117
空欄	0	3	1	1	1	2	1	1	10
回答3	1	10	3	3	3	14	11	3	5
有効数	1116	1104	1113	1113	1113	1101	1105	1113	1102
思う	1031	687	1004	1046	1068	1051	1060	1015	1024
思わない	24	206	21	28	10	15	9	32	23
どちらでもない	61	211	88	39	35	35	36	66	55
思うの割合	92.4%	62.2%	90.2%	94.0%	96.0%	95.5%	95.9%	91.2%	92.9%

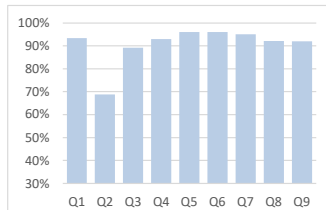


【形態別】

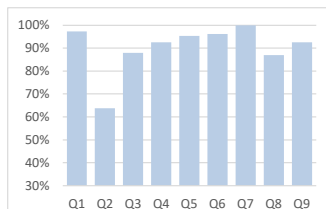
講義科目	Q1	Q2	Q3	Q4	Q5	Q6	Q7	Q8	Q9
回答者	473	473	473	473	473	473	473	473	473
空欄	0	0	1	1	1	2	1	1	4
回答3	0	3	2	2	2	3	6	2	3
有効数	473	470	470	470	470	468	466	470	466
思う	426	254	435	449	456	445	449	433	442
思わない	12	115	9	10	3	8	2	13	10
どちらでもない	35	101	26	11	11	15	15	24	14
思うの割合	90.1%	54.0%	92.6%	95.5%	97.0%	95.1%	96.4%	92.1%	94.8%



演習科目	Q1	Q2	Q3	Q4	Q5	Q6	Q7	Q8	Q9
回答者	526	526	526	526	526	526	526	526	526
空欄	0	3	0	0	0	0	0	0	6
回答3	0	2	0	0	0	6	3	0	1
有効数	526	521	526	526	526	520	523	526	519
思う	491	358	469	489	505	499	497	484	477
思わない	12	76	9	15	5	5	6	15	11
どちらでもない	23	87	48	22	16	16	20	27	31
思うの割合	93.3%	68.7%	89.2%	93.0%	96.0%	96.0%	95.0%	92.0%	91.9%



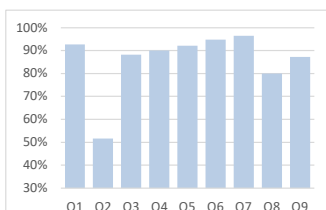
実習科目	Q1	Q2	Q3	Q4	Q5	Q6	Q7	Q8	Q9
回答者	107	107	107	107	107	107	107	107	107
空欄	0	0	0	0	0	0	0	0	0
回答3	0	2	0	0	0	4	1	0	0
有効数	107	105	107	107	107	103	106	107	107
思う	104	67	94	99	102	99	106	93	99
思わない	0	15	2	3	1	1	0	3	1
どちらでもない	3	23	11	5	4	3	0	11	7
思うの割合	97.2%	63.8%	87.9%	92.5%	95.3%	96.1%	100%	86.9%	92.5%



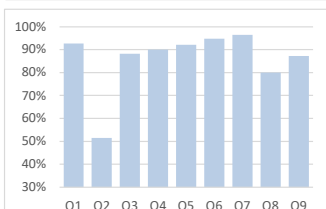
※実習科目 = 実習 + 実験 + 実技

【規模別】

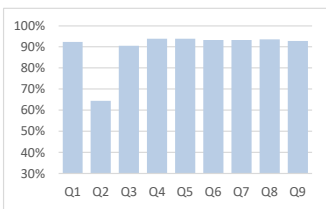
20人未満	Q1	Q2	Q3	Q4	Q5	Q6	Q7	Q8	Q9
回答者	232	232	232	232	232	232	232	232	232
空欄	0	2	0	0	0	0	0	0	2
回答3	1	5	3	3	3	3	8	3	4
有効数	231	225	229	229	229	229	224	229	226
思う	214	116	202	206	211	217	216	183	197
思わない	6	57	9	8	3	5	2	17	10
どちらでもない	11	52	18	15	15	7	6	29	19
思うの割合	92.6%	51.6%	88.2%	90.0%	92.1%	94.8%	96.4%	79.9%	87.2%



20-39人	Q1	Q2	Q3	Q4	Q5	Q6	Q7	Q8	Q9
回答者	559	559	559	559	559	559	559	559	559
空欄	0	1	1	1	1	1	1	1	3
回答3	0	5	0	0	0	9	3	0	0
有効数	559	553	558	558	558	549	555	558	556
思う	516	361	507	534	551	533	540	527	530
思わない	10	110	8	15	4	8	5	11	11
どちらでもない	33	82	43	9	3	8	10	20	15
思うの割合	92.3%	65.3%	90.9%	95.7%	98.7%	97.1%	97.3%	94.4%	95.3%



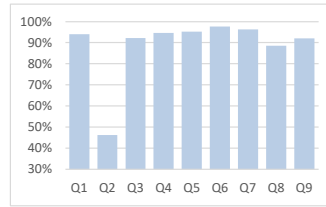
40人以上	Q1	Q2	Q3	Q4	Q5	Q6	Q7	Q8	Q9
回答者	326	326	326	326	326	326	326	326	326
空欄	0	0	0	0	0	1	0	0	5
回答3	0	0	0	0	0	2	0	0	1
有効数	326	326	326	326	326	323	326	326	320
思う	301	210	295	306	306	301	304	305	297
思わない	8	39	4	5	3	2	2	4	2
どちらでもない	17	77	27	15	17	20	20	17	21
思うの割合	92.3%	64.4%	90.5%	93.9%	93.9%	93.2%	93.3%	93.6%	92.8%



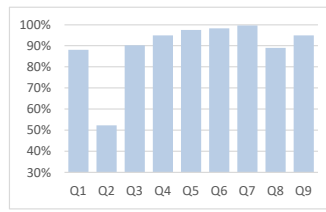
Q01.	授業によく出席した	回答0	思う
Q02.	予習・復習をして授業に臨んだ	回答1	思わない
Q03.	説明などの教え方は良かった	回答2	どちらでもない
Q04.	話しは聞き取りやすかった	回答3	該当しない
Q05.	教材（教科書、プリント等）は適切だった		
Q06.	黒板や視聴覚教材（動画、スライド等）の使い方は適切だった		
Q07.	内容はシラバスに沿っていた		
Q08.	シラバスの内容は、授業の実態に合っていましたか。		
Q09.	良く理解できた		

【学科専攻別】

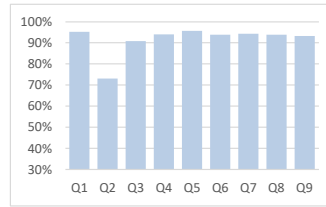
生活	Q1	Q2	Q3	Q4	Q5	Q6	Q7	Q8	Q9
回答者	167	167	167	167	167	167	167	167	167
空欄	0	2	0	0	0	0	0	0	3
回答3	1	3	1	1	1	1	7	1	2
有効数	166	162	166	166	166	166	160	166	162
思う	156	75	153	157	158	162	154	147	149
思わない	4	52	4	4	1	2	2	8	6
どちらでもない	6	35	9	5	7	2	4	11	7
思うの割合	94.0%	46.3%	92.2%	94.6%	95.2%	97.6%	96.3%	88.6%	92.0%



食物	Q1	Q2	Q3	Q4	Q5	Q6	Q7	Q8	Q9
回答者	236	236	236	236	236	236	236	236	236
空欄	0	0	1	1	1	1	1	1	1
回答3	0	1	0	0	0	4	1	0	0
有効数	236	235	235	235	235	231	234	235	235
思う	208	123	212	223	229	227	233	209	223
思わない	4	56	2	5	2	1	1	6	2
どちらでもない	24	56	21	7	4	3	0	20	10
思うの割合	88.1%	52.3%	90.2%	94.9%	97.4%	98.3%	99.6%	88.9%	94.9%

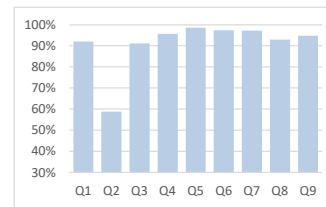


幼教	Q1	Q2	Q3	Q4	Q5	Q6	Q7	Q8	Q9
回答者	582	582	582	582	582	582	582	582	582
空欄	0	1	0	0	0	1	0	0	6
回答3	0	4	0	0	0	8	1	0	1
有効数	582	577	582	582	582	573	581	582	575
思う	554	422	528	547	557	538	548	546	536
思わない	11	60	8	13	6	8	4	9	8
どちらでもない	17	95	46	22	19	27	29	27	31
思うの割合	95.2%	73.1%	90.7%	94.0%	95.7%	93.9%	94.3%	93.8%	93.2%



【学年別】

1年	Q1	Q2	Q3	Q4	Q5	Q6	Q7	Q8	Q9
回答者	636	636	636	636	636	636	636	636	636
空欄	0	2	1	1	1	1	1	1	4
回答3	0	5	0	0	0	9	9	0	1
有効数	636	629	635	635	635	626	626	635	631
思う	585	370	578	607	626	609	608	590	598
思わない	13	151	12	18	4	9	5	18	17
どちらでもない	38	108	45	10	5	8	13	27	16
思うの割合	92.0%	58.8%	91.0%	95.6%	98.6%	97.3%	97.1%	92.9%	94.8%



2年	Q1	Q2	Q3	Q4	Q5	Q6	Q7	Q8	Q9
回答者	481	481	481	481	481	481	481	481	481
空欄	0	1	0	0	0	1	0	0	6
回答3	1	5	3	3	3	5	2	3	4
有効数	480	475	478	478	478	475	479	478	471
思う	446	317	426	439	442	442	452	425	426
思わない	11	55	9	10	6	6	4	14	6
どちらでもない	23	103	43	29	30	27	23	39	39
思うの割合	92.9%	66.7%	89.1%	91.8%	92.5%	93.1%	94.4%	88.9%	90.4%

