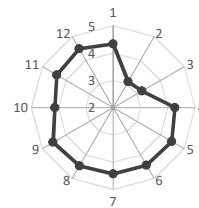


Q01.	この授業によく出席しましたか。
Q02.	この授業のために予習・復習をして臨みましたか。
Q03.	この授業で質問や発言するなど意欲的に参加しましたか。
Q04.	教え方(教授法)は、わかりやすかったですか。
Q05.	教員の話し方(声のボリュームを含む)は、聞き取りやすかったですか。
Q06.	教材(教科書、プリントなど)は、適切でしたか。

Q07.	黒板、ビデオ、OHPなどの使い方は適切でしたか。
Q08.	シラバスの内容は、授業の実態に合っていましたか。
Q09.	この授業は、よく準備されていましたか。
Q10.	授業内容は、よく理解できましたか。
Q11.	この授業は、あなたにとって有意義でしたか。
Q12.	この授業は、総合的によい授業だと思いますか。

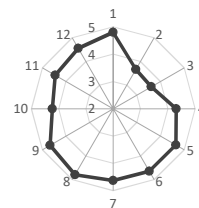
【学科専攻別】

生活	Q1	Q2	Q3	Q4	Q5	Q6	Q7	Q8	Q9	Q10	Q11	Q12
回答者	238	238	238	238	238	238	238	238	238	238	238	238
空欄	0	0	0	0	0	0	1	0	0	0	1	0
回答0	2	6	6	2	0	0	0	12	0	0	2	1
有効数	236	232	232	236	238	238	237	226	238	238	235	237
1	6	30	21	5	3	2	1	1	1	4	2	3
2	4	39	31	12	3	3	3	1	2	8	3	0
3	32	73	91	18	20	23	23	24	18	44	30	23
4	57	60	54	83	63	70	76	66	63	78	66	64
5	137	30	35	118	149	140	134	134	154	104	134	147
平均	4.33	3.09	3.22	4.26	4.48	4.44	4.43	4.46	4.54	4.13	4.39	4.49



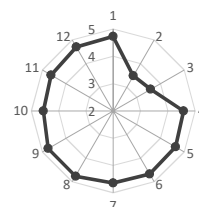
授業に対する
評価平均
(Q4~Q12)
4.40

食物	Q1	Q2	Q3	Q4	Q5	Q6	Q7	Q8	Q9	Q10	Q11	Q12
回答者	279	279	279	279	279	279	279	279	279	279	279	279
空欄	0	0	0	0	0	0	0	0	0	0	0	0
回答0	1	11	10	0	0	0	2	6	0	0	1	0
有効数	278	268	269	279	279	279	277	273	279	279	278	279
1	0	16	14	8	2	2	3	1	1	6	8	5
2	1	8	16	16	6	5	5	2	6	12	6	3
3	11	86	94	26	12	15	17	11	13	41	22	15
4	31	98	82	61	46	48	43	26	45	72	57	66
5	235	60	63	168	213	209	209	233	214	148	185	190
平均	4.80	3.66	3.61	4.31	4.66	4.64	4.62	4.79	4.67	4.23	4.46	4.55



授業に対する
評価平均
(Q4~Q12)
4.55

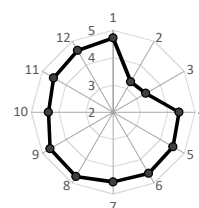
幼教	Q1	Q2	Q3	Q4	Q5	Q6	Q7	Q8	Q9	Q10	Q11	Q12
回答者	876	876	876	876	876	876	876	876	876	876	876	876
空欄	0	3	2	0	1	3	2	0	1	4	2	4
回答0	1	77	56	3	2	4	17	101	15	6	10	9
有効数	875	796	818	873	873	869	857	775	860	866	864	863
1	5	144	93	5	5	4	5	1	1	6	3	3
2	4	57	81	16	11	13	11	2	3	15	12	7
3	17	153	200	64	57	43	51	39	39	70	70	49
4	168	154	140	174	149	148	154	100	127	175	136	126
5	681	288	304	614	651	661	636	633	690	600	643	678
平均	4.73	3.48	3.59	4.58	4.64	4.67	4.64	4.76	4.75	4.56	4.63	4.70



授業に対する
評価平均
(Q4~Q12)
4.66

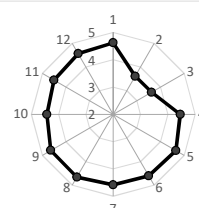
【学年別】

1年	Q1	Q2	Q3	Q4	Q5	Q6	Q7	Q8	Q9	Q10	Q11	Q12
回答者	1051	1051	1051	1051	1051	1051	1051	1051	1051	1051	1051	1051
空欄	1	3	2	0	1	7	6	0	1	5	2	4
回答0	8	102	78	6	3	21	27	111	17	8	10	11
有効数	1042	946	971	1045	1047	1023	1018	940	1033	1038	1039	1036
1	6	163	118	18	17	9	11	2	6	13	13	9
2	4	90	110	34	22	16	19	4	7	34	22	12
3	43	254	301	101	83	67	63	47	55	124	96	67
4	174	197	167	238	197	203	229	145	183	251	193	195
5	815	242	275	654	728	728	696	742	782	616	715	753
平均	4.72	3.28	3.38	4.41	4.53	4.59	4.55	4.72	4.67	4.37	4.52	4.61



授業に対する
評価平均
(Q4~Q12)
4.55

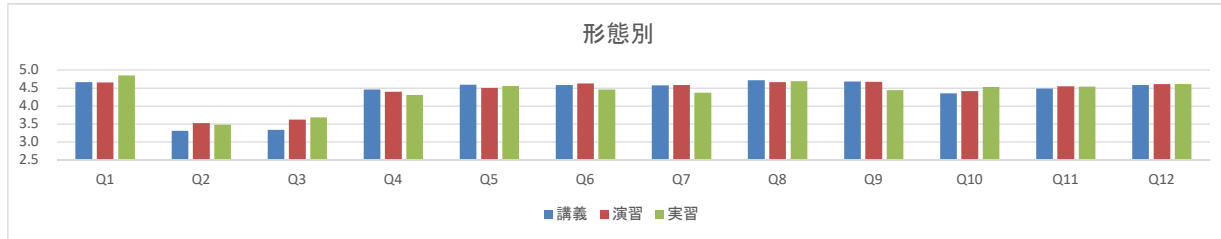
2年	Q1	Q2	Q3	Q4	Q5	Q6	Q7	Q8	Q9	Q10	Q11	Q12
回答者	565	565	565	565	565	565	565	565	565	565	565	565
空欄	0	1	1	0	0	0	1	0	0	0	1	0
回答0	1	23	14	2	1	1	1	23	1	1	4	1
有効数	564	541	550	563	564	564	563	542	564	564	560	564
1	5	63	46	10	3	5	5	2	2	11	10	8
2	5	34	48	17	9	10	7	5	8	11	11	7
3	31	121	144	46	28	34	46	37	36	58	50	40
4	118	155	142	124	105	107	100	90	99	129	104	109
5	405	168	170	366	419	408	405	408	419	355	385	400
平均	4.62	3.61	3.62	4.45	4.65	4.60	4.59	4.65	4.64	4.43	4.51	4.57



授業に対する
評価平均
(Q4~Q12)
4.57

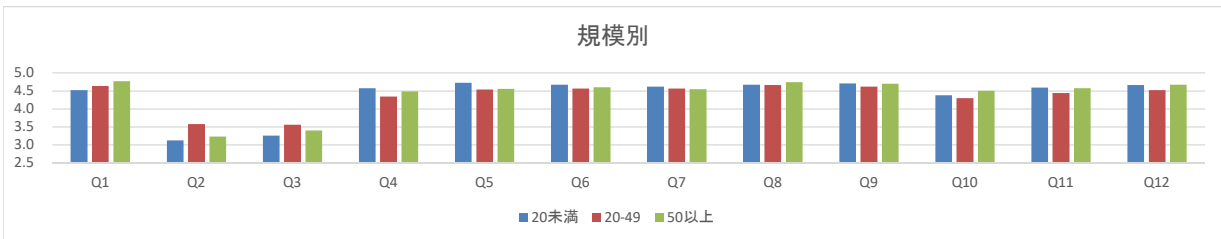
形態別

	Q1	Q2	Q3	Q4	Q5	Q6	Q7	Q8	Q9	Q10	Q11	Q12
講義	4.67	3.31	3.34	4.46	4.60	4.59	4.58	4.72	4.69	4.35	4.49	4.59
演習	4.66	3.53	3.63	4.40	4.51	4.63	4.59	4.67	4.68	4.42	4.55	4.61
実習	4.86	3.48	3.68	4.31	4.56	4.46	4.38	4.70	4.45	4.54	4.54	4.61



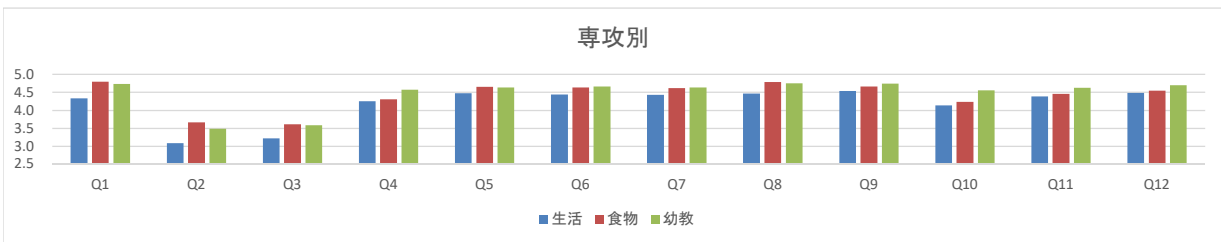
規模別

	Q1	Q2	Q3	Q4	Q5	Q6	Q7	Q8	Q9	Q10	Q11	Q12
20未満	4.53	3.12	3.26	4.57	4.73	4.68	4.62	4.67	4.71	4.38	4.59	4.67
20-49	4.64	3.58	3.56	4.35	4.54	4.57	4.57	4.67	4.62	4.30	4.44	4.52
50以上	4.77	3.23	3.40	4.49	4.56	4.61	4.55	4.75	4.70	4.51	4.58	4.67



専攻別

	Q1	Q2	Q3	Q4	Q5	Q6	Q7	Q8	Q9	Q10	Q11	Q12
生活	4.33	3.09	3.22	4.26	4.48	4.44	4.43	4.46	4.54	4.13	4.39	4.49
食物	4.80	3.66	3.61	4.31	4.66	4.64	4.62	4.79	4.67	4.23	4.46	4.55
幼教	4.73	3.48	3.59	4.58	4.64	4.67	4.64	4.76	4.75	4.56	4.63	4.70



学年別

	Q1	Q2	Q3	Q4	Q5	Q6	Q7	Q8	Q9	Q10	Q11	Q12
1年	4.72	3.28	3.38	4.41	4.53	4.59	4.55	4.72	4.67	4.37	4.52	4.61
2年	4.62	3.61	3.62	4.45	4.65	4.60	4.59	4.65	4.64	4.43	4.51	4.57

